

HR-tilannekatsaus 1.1.2023-31.7.2023

Henkilöstöjaosto 30.8.2023
HR-päällikkö Nina Nikkinen

keusote.fi

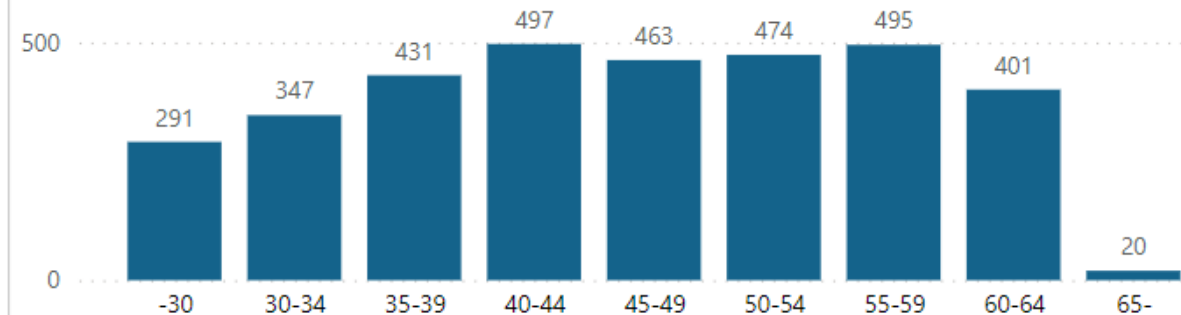
HYVINKÄÄ | JÄRVENPÄÄ | MÄNTSÄLÄ | NURMIJÄRVI | PORNAINEN | TUUSULA



Henkilöstön määrä

Palvelussuhdetyyppi	Lkm_toteuma	Lkm_edellinen vuosi	KS% Lkm_toteuma	KS% Lkm_edellinen vuosi	Lkm_tot_vs_ed vuosi (%)
⊕ Vakituiset	3419		81,37%		
⊕ Sijaiset	603		14,35%		
⊕ Muut	1		0,02%		
⊕ Muut määräaikaiset	138		3,28%		
⊕ Oppisopimussuhteiset	21		0,50%		
⊕ Työllistetyt	20		0,48%		

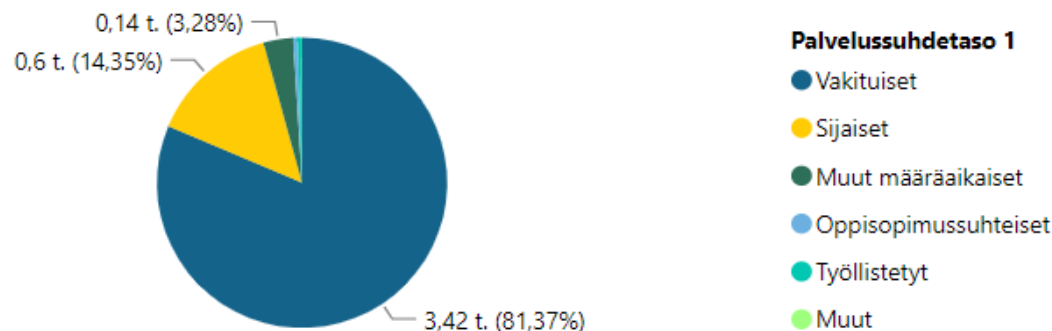
Vakituisen henkilöstön määrä



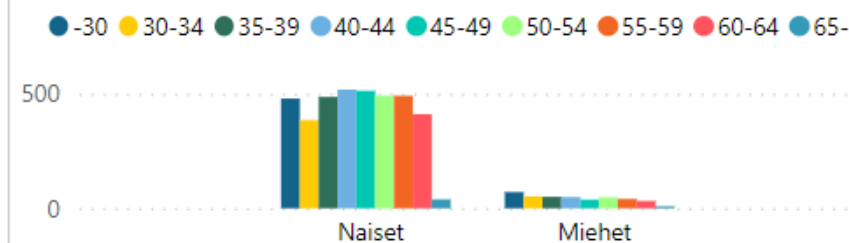
Henkilöstön määrä ikäluokittain ja sukupuolittain (porautuminen kustannuspaikoille)

Sukupuoli Ikäluokka	Miehet		Naiset		Yhteensä Lkm_toteuma	Lkm_edellinen vuosi
	Lkm_toteuma	Lkm_edellinen vuosi	Lkm_toteuma	Lkm_edellinen vuosi		
⊕ -30	71		479		550	
⊕ 30-34	52		385		437	
⊕ 35-39	50		486		536	
⊕ 40-44	49		518		567	
⊕ 45-49	38		513		551	
⊕ 50-54	48		492		540	
⊕ 55-59	41		491		532	
⊕ 60-64	32		411		443	
⊕ 65-	7		39		46	
Yhteensä	388		3814		4202	

Henkilöstön määrä palvelussuhdetyyppin mukaan



Henkilöstön määrä ikäluokittain ja sukupuolittain



Keski-ikä

Sukupuoli	Keski-ikä
Miehet	42,3
Naiset	44,5
Yhteensä	44,3

Henkilöstömäärät palvelualueittain 7/2023

Palvelualue	Henkilöstömäärä 7/2023
Ikva	1673
Miela	965
Tepasa	1207
Strateginen kehittäminen ja tukipalvelut	357 Sis. Asiakasohjaus +111 Hankkeet +21 Työllistetyt +4
Yhteensä	4202



Sairauspoissaolo tai työtapaturmapoissalot

Poissaoloryhmä ● 1-7 pv ● 8-29 pv ● 30-59 pv ● 60-89 pv ● 90-179 pv

43,05%

33,02%

15,24%

4,59%

Sairaus tai
työtapaturmapoissaolat /
HTV1**17,08**

Kalenteripv_kum/HTV1_kum

Sairaus tai
työtapaturmapoissaolat /
HTV1 ed vuosi**(Tyhjä)**

Kalenteripv_ed_vuosi_kum/HTV1...

Sairauspoissaolo tai työtapaturmapoissalot ed vuosi

Sairaus tai
työtapaturmapoissaolat /
HTV2**18,31**

Kalenteripv_kum/HTV2_kum

Sairaus tai
työtapaturmapoissaolat /
HTV2 ed vuosi**(Tyhjä)**

Kalenteripv_ed_vuosi_kum/HTV2...

Sairaus tai
työtapaturmapoissaolat /
Henkilömäärä**9,44**

Kalenteripv_kum/Lkm_tot

Sairaus tai
työtapaturmapoissaolat /
Henkilömäärä ed vuosi**(Tyhjä)**

Kalenteripv_ed_vuosi_kum/Lkm_e...

Poissaolo-%

4,68%

Poissaolo-%

Poissaolo-% ed vuosi

(Tyhjä)

Poissaolo-% ed vuosi

Poissaolo-% (HTV2)

5.02%

* Poissaolo-% (HTV2)

Poissaolo-% ed vuosi

(HTV2)

* Poissaolo-% ed vuosi (HTV2)

Poissaoloryhmä	Poissaolopäivien Lkm	KS% Poissaolopäivien Lkm	Poissaolopäivät_ed vuosi	KS% Poissaolopäivät_ed vuosi
1-7 pv	17090	43,05%		
8-29 pv	13108	33,02%		
30-59 pv	6050	15,24%		
60-89 pv	1631	4,11%		
90-179 pv	1823	4,59%		
Yhteensä	39702	100,00%		

Palkalliset ja palkattomat sairauspoissaolot

Poissaoloryhmä	Palkallinen	Palkaton	Yhteensä
1-7 pv	16980	110	17090
8-29 pv	12706	402	13108
30-59 pv	5253	797	6050
60-89 pv	1316	315	1631
90-179 pv	585	1238	1823
Yhteensä	36840	2862	39702

Poissaolo-% = Poissaolopäivät / (HTV1 * 365) =
kalenteripoissaolopäivät / teoreettinen työaika kalenteripäivinä

Poissaolo-% (HTV2) = Poissaolopäivät / (HTV2 * 365) =
kalenteripoissaolopäivät / teoreettinen työaika kalenteripäivinä

Terveysperusteisiin poissaoloihin sisältyy sairaus- ja
työtapaturmapoissaolot.

Yllä ja vasemmalla olevissa kaavioissa ja taulukossa esitetään
koko vuoden tiedot.



Sairaus- tai työtaturmapoissaolot lukumäärittäin

Poissaoloryhmä ● 1-7 pv ● 8-29 pv ● 30-59 pv ● 60-89 pv ● 90-179 pv

86,23%

11,25%

Sairaus- tai työtaturmapoissaolot lukumäärittäin ed vuosi

Poissaoloryhmä	Poissaolo Lkm	KS% Poissaolo Lkm	Poissaolojen lkm ed vuosi	KS% Poissaolojen lkm ed vuosi
1-7 pv	6837	86,23%		
8-29 pv	892	11,25%		
30-59 pv	157	1,98%		
60-89 pv	26	0,33%		
90-179 pv	17	0,21%		
Yhteensä	7929	100,00%		



Välilehdellä esitetään koko vuoden sairaus- tai työtaturmapoissaolojen lukumäärät.

Nolla päivää sairastaneet (%) = Suhteellinen osuus henkilöstöstä, joilla ei ole lainkaan sairaus- tai työtaturmapoissaoloja koko vuoden aikana.

Henkilömäärässä on mukana he, jotka ovat olleet aineistossa edellisen 12 kuukauden aikana vähintään kuudessa kuukaudessa.



Ylityökustannusten prosenttimuutos

(Tyhjä)

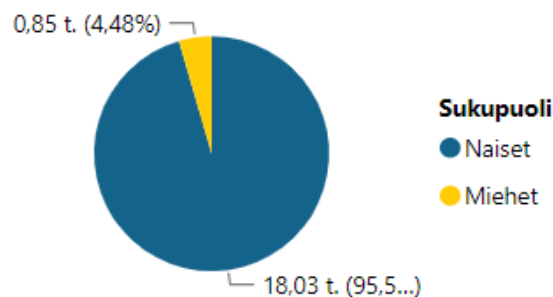
Ylityö_kum_vs_ed vuosi_kum_arvo (%)

Ylityökustannukset verrattuna ed vuosi

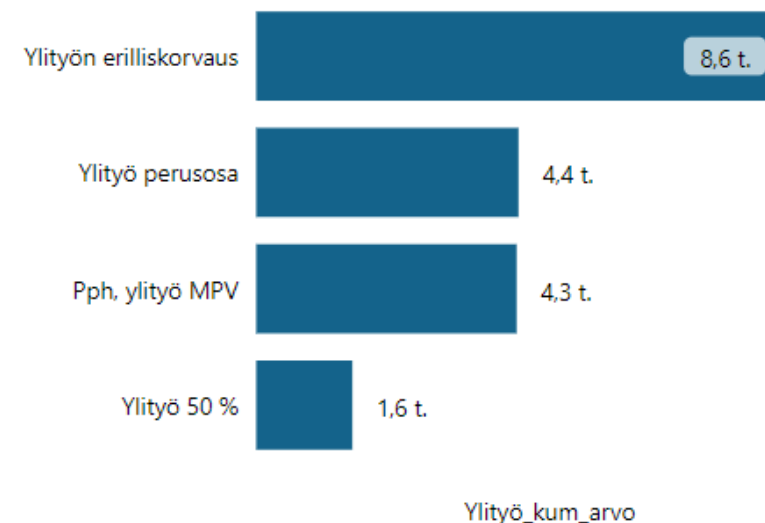
18,88 t.

Ylityö_kum_vs_ed vuosi_kum_arvo (€)

Ylityökustannukset sukupuolittain



TOP 10 ylityölaji



Ylityölajeittain ylityökustannukset

Ylityölaji	Ylityö_kum_arvo	Ylityö_ed vuosi_kum_arvo	Ylityö_kum_vs_ed vuosi_kum_arvo (€)	Ylityö_kum_tunnit	Ylityö_ed vuosi_kum_tunnit	Ylityö_kum_vs_ed vuosi_kum_tunnit (h)
Ylityön erilliskorvaus	8 605		8 605	1 025		1 025
Ylityö perusosa	4 353		4 353	248		248
Pph, ylityö MPV	4 322		4 322	261		261
Ylityö 50 %	1 595		1 595	192		192
Yhteensä	18 876		18 876	1 725		1 725

TOP 10 Kustannuspaikka



**78,22**

* Tehty työ %

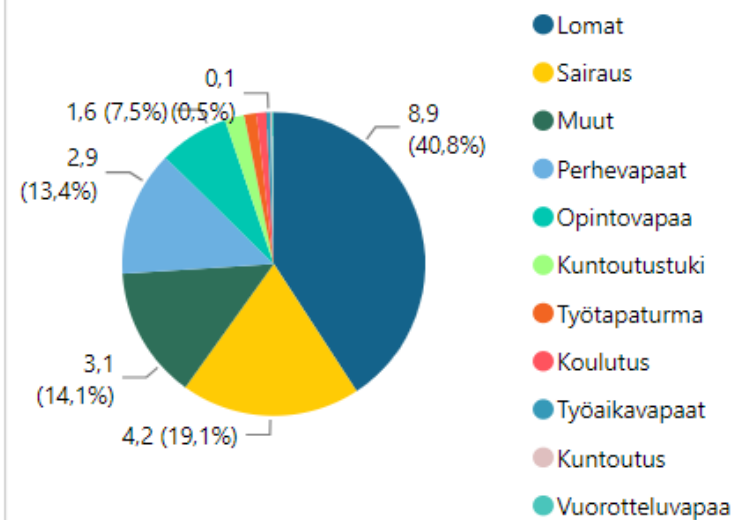
(Tyhjä)

* Tehty työ % ed vuosi

78.22%

* Tehty työ % muutos

Poissaolojen osuus syykoodeittain



Poissaolojen osuus syykoodeittain edellinen vuosi

Poissaolosyytaso 1

* Poissaolojen osuus työajasta

* Poissaolojen osuus työajasta ed vuosi

* Poissaolojen osuuden muutos

	* Poissaolojen osuus työajasta	* Poissaolojen osuus työajasta ed vuosi	* Poissaolojen osuuden muutos
Lomat	8,9		8,9
Sairaus	4,2		4,2
Muut	3,1		3,1
Perhevapaat	2,9		2,9
Opintovapaa	1,6		1,6
Kuntoutustuki	0,5		0,5
Työtapaturma	0,3		0,3
Koulutus	0,2		0,2
Työaikavapaat	0,1		0,1
Kuntoutus	0,0		0,0
Vuorotteluvapaa	0,0		0,0
Yhteensä	21,8		21,8

* KUMULATIIVINEN Poissaolojen osuus työajasta ja * Poissaolojen osuus työajasta ed vuosi, tekijä Kk_vvv





Poissaolokustannusten erittely

Poissaolosyytaso 1	Kustannus_kum	KS% Kustannus_kum	Kustannus_ed vuosi_kum	KS% Kustannus_ed vuosi_kum	Kustannus_kum _vs_ed vuosi_kum (€)	Kustannus_kum_ vs_ed vuosi_kum (%)
▲	3 243	0,0%			3 243	
⊕ Koulutus	532 561	3,1%	145	2,3%	532 416	367995,8%
⊕ Kuntoutus	38 202	0,2%	153	2,4%	38 049	24906,3%
⊕ Kuntoutustuki	0	0,0%			0	
⊕ Lomat	11 705 230	68,1%	977	15,2%	11 704 253	1197745,8%
⊕ Muut	604 320	3,5%	0	0,0%	604 320	
⊕ Opintovapaa	0	0,0%			0	
⊕ Perhevapaat	708 102	4,1%			708 102	
⊖ Sairaus	3 262 217	19,0%	5 152	80,2%	3 257 065	63218,9%
Lääkinnälliset tutkimukset, palkal. tunt	471	0,0%			471	
Sairaus, palkaton	0	0,0%			0	
Sairaus, tod.myöh. 1pv palkaton	0	0,0%			0	
Sairausloma 2/3- osapalkalla	272 765	1,6%	147	2,3%	272 618	185859,3%
Sairausloma esimiehen luvalla	1 092 244	6,4%	3 153	49,1%	1 089 091	34537,2%
Sairausloma lääk./ter.h. todistuksella	1 860 045	10,8%	1 844	28,7%	1 858 201	100778,3%
TartuntatautiL 57§/63§ sairaus, palkall	9 173	0,1%	8	0,1%	9 164	112862,6%
Vapaa-ajan tapaturma, palkall	27 518	0,2%			27 518	
⊕ Työaikavapaat	234 108	1,4%			234 108	
⊕ Työtapaturma	97 910	0,6%			97 910	
⊕ Vuorotteluvapaa	0	0,0%			0	
Yhteensä	17 185 892	100,0%	6 427	100,0%	17 179 466	267314,8%

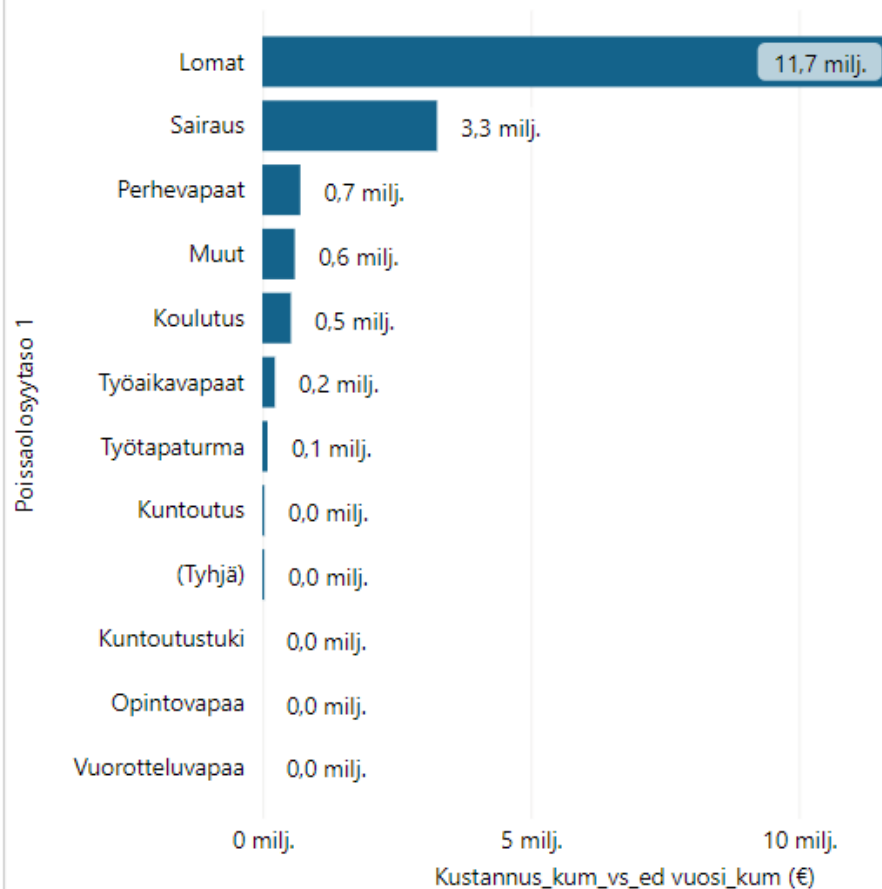
17,19 milj.

Kustannus_kum

6,43 t.

Kustannus_ed vuosi_kum

Poissaolokustannusten muutos verrattuna ed vuoteen





Koulutuspäivät / vakituinen henkilöstö

● * Koulutuspv/vakituiset ● * Koulutuspv/ed vuosi vakituiset



2023

Opintovapaapäivät / vakituinen henkilöstö

● * Opintovapaapv/vakituiset ● * Opintovapaapv/ed vuosi vakituiset



2023

Koulutuspäivät (vakituinen henkilöstö)

Kalenteripv_kum	Kalenteripv_ed vuosi_kum	Kalenteripv_kum_vs_ed vuosi_kum (pv)	* Muutos poissaolo pv	Kalenteripv_kum_vs_ed vuosi_kum (%)
4222,00		4222,00	4222	

Opintovapaapäivät (vakituinen henkilöstö)

Kalenteripv_kum	Kalenteripv_ed vuosi_kum	Kalenteripv_kum_vs_ed vuosi_kum (pv)	* Muutos poissaolo pv	Kalenteripv_kum_vs_ed vuosi_kum (%)
12327		12327,00	12327	

Koulutuspäivät/vakituinen henkilöstö

* Koulutuspv/vakituiset	* Koulutuspv/ed vuosi vakituiset	* Muutos koulutuspv vakituiset	* Muutos % koulutuspv vakituiset
1,2		1,18	0,00 %

Opintovapaapäivät / vakituinen henkilöstö

* Opintovapaapv/vakituiset	* Opintovapaapv/ed vuosi vakituiset	* Muutos opintovapaapv vakituiset	* Muutos % opintovapaapv vakituiset
3,4		3,4	0,00 %

Palkalliset ja palkattomat koulutuspäivät

Palkallisuus	Palkallinen		Palkaton		Yhteensä	
	Kalenteripv_kum	Työpv_kum	Kalenteripv_kum	Työpv_kum	Kalenteripv_kum	Työpv_kum
Muut	687,00	721,00	23,00	23,00	710,00	744,00
Vakituiset	4133,00	4169,00	89,00	65,00	4222,00	4234,00
Yhteensä	4820,00	4890,00	112,00	88,00	4932,00	4978,00

Palkallinen ja palkaton
*Koulutuspv/vakituiset

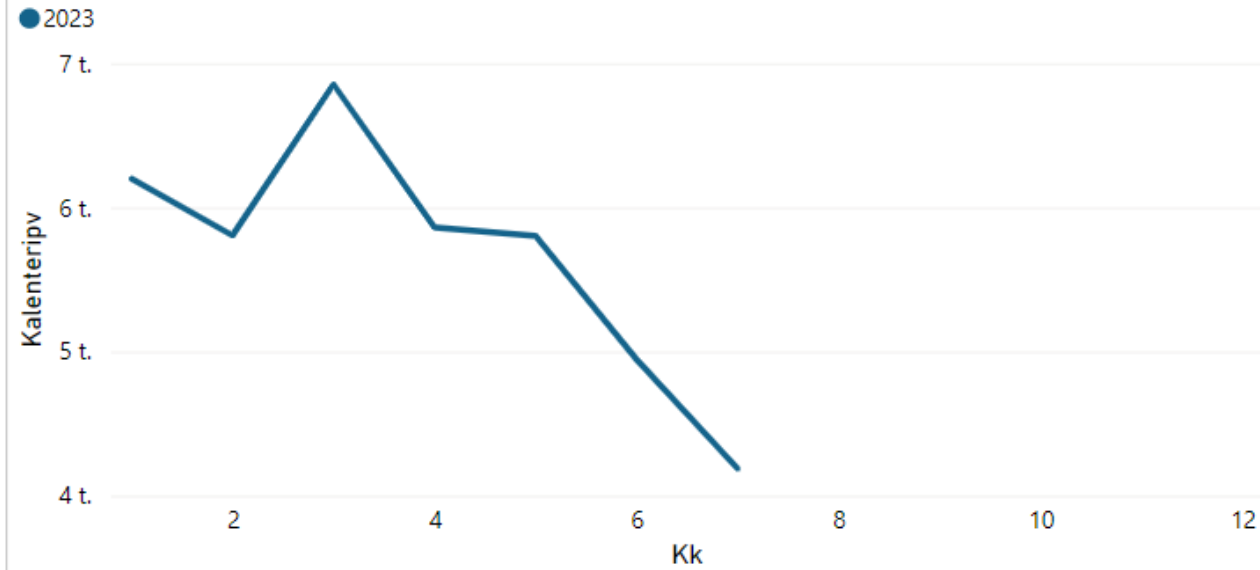
Palkallinen	Palkaton
1,15	0,02

Kalenteripv_kum = Koulutuspäivät
 Työpv_kum = Koulutukseen käytettyjen tuntien määrä muutettuna työpäiviksi, työpäivän pituus 7,75 h
 * Koulutuspv/vakituiset = Kalenteripv_kum / vakituisten työntekijöiden lukumäärä

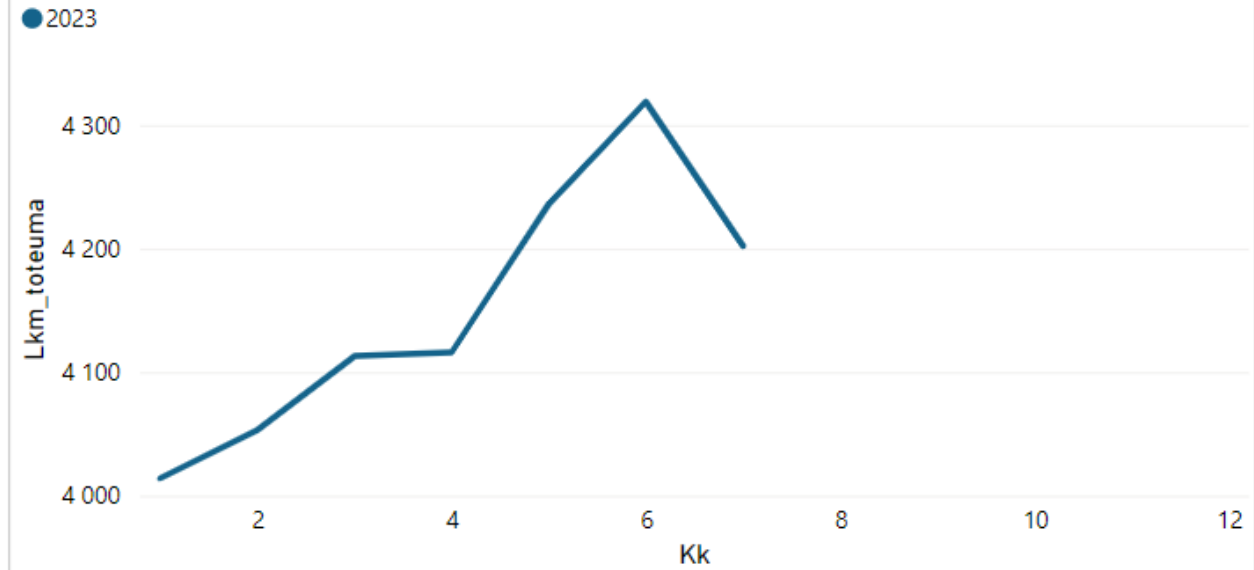
Lähdedatasta johtuen koulutuspäivien lukumäärää ei voida jakaa ammatilliseen ja muuhun koulutukseen



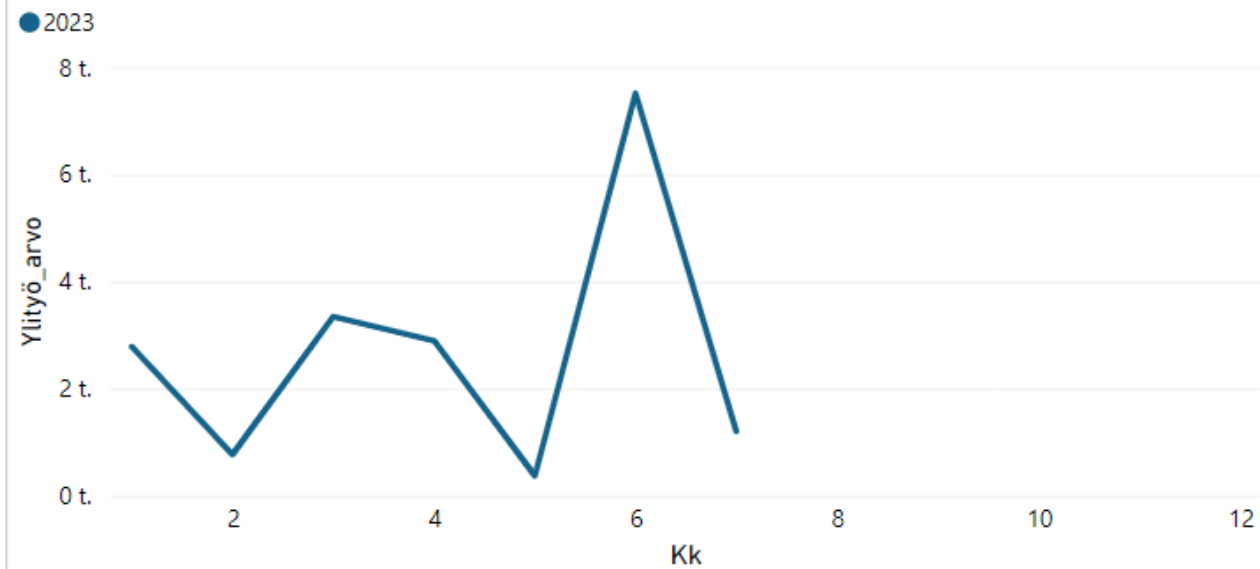
KUUKAUSITTAISET työkyvyttömyyspoissaolopäivät



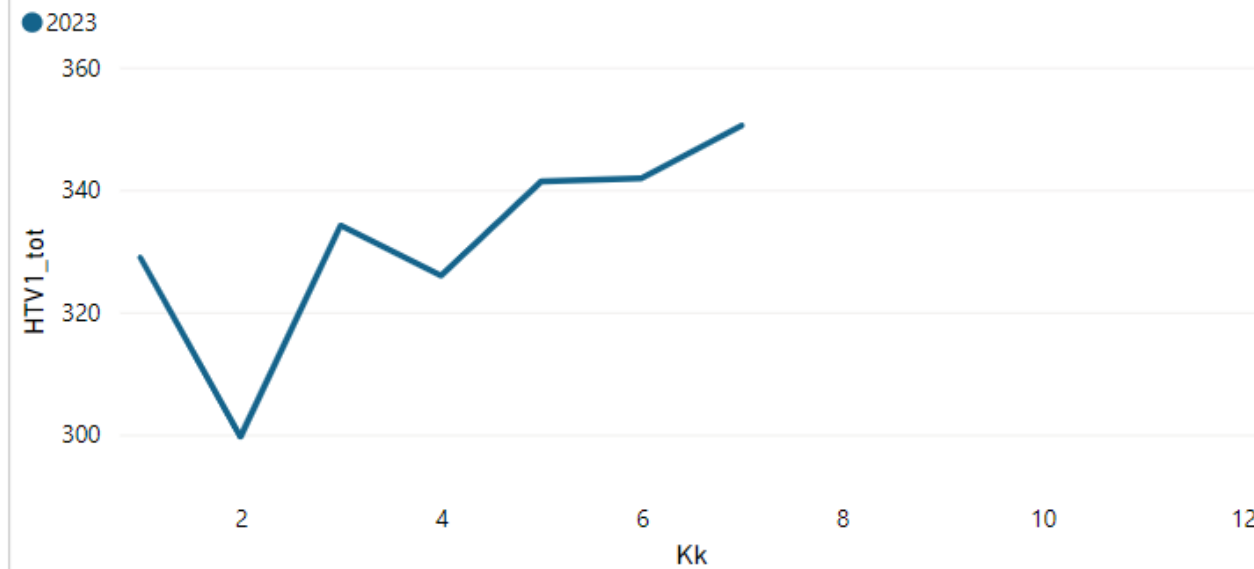
KUUKAUSITTAINEN henkilöstön määrä



KUUKAUSITTAISET ylityökustannukset



KUUKAUSITTAISET HTV1



Vaihtuvuus ja rekrytoinnit



KEUSOTE
Keski-Uudenmaan hyvinvointialue



Vakituinen henkilöstö, eläköitymiset ja päättyneet palvelussuhteet

● * Eläkkeelle kum ● * Muut päättyneet kum



Vakituinen henkilöstö, eläköitymiset ja päättyneet palvelussuhteet ed vuosi

● * Eläkkeelle ed vuosi kum ● * Muut päättyneet ed vuosi

Eläköitymisen ennakointi kuluva vuosi, henkilöiden lukumäärä iän mukaan

Palvelussuhdetaso 2	58	59	60	61	62
Vakituiset	134	144	128	153	140
Muut	18	10	18	18	11
Yhteensä	152	154	144	170	151

Eläköitymisen ennakointi ed. vuosi, henkilöiden lukumäärä iän mukaan

Palvelussuhdetaso 2

Yhteensä

Eläköitymisen ennakointi ed. vuosi, henkilöiden lukumäärä iän mukaan

Päättyneet palvelussuhteet

285	(Tyhjä)	0,00 %	(Tyhjä)	0,00 %
Päättyneet_tot_kum	Päättyneet_ed vuosi...	* Vakituisten_vaihtu...	* Vakituisten_vaihtu...	* Vakituisten_vaihtuvuu...

Eläköitymiset

33	(Tyhjä)	0,00 %	(Tyhjä)	0,00 %
* Eläkkeelle kum	* Eläkkeelle ed vuos...	* Eläköityneiden os...	* Eläköityneiden os...	* Eläköitymisen vaihtuv...

Henkilömäärä

(Tyhjä)	(Tyhjä)	(Tyhjä)
* Henkilömäärä 31.12 ed vuosi	* Henkilömäärä 31.12 toissa vuosi	* Henkilömäärän muutos

Vakituiset

(Tyhjä)

* 63 vuotta täyttäneet

Muut palvelussuhteet

(Tyhjä)

* 63 vuotta täyttäneet

Yhteensä

(Tyhjä)

* 63 vuotta täyttäneet

Vaihtuvuus-% = Vakituisten päättyneet palvelussuhteet / vakituisten henkilöstön lkm ed. vuoden viim. päivänä

Rajattu raportoinnin ulkopuolelle seuraavat päättymissyöt:

- Omasta toiveesta tehtävää vaihtaneet - Pää-/sivutoimimuutos, työajanmuutos - Siirtynyt toiseen palvelussuhteeseen samassa kunnassa - Sis.siirto/järjestelmän vaihdos - Sisäinen siirto/Tehtävämuutos - Sisäisen sijaisuuden päättyminen - Toistuva sijainen - Tuntematon - Uudelleen sijoitus - Virka lakkautettu

Vanhuuseläke:

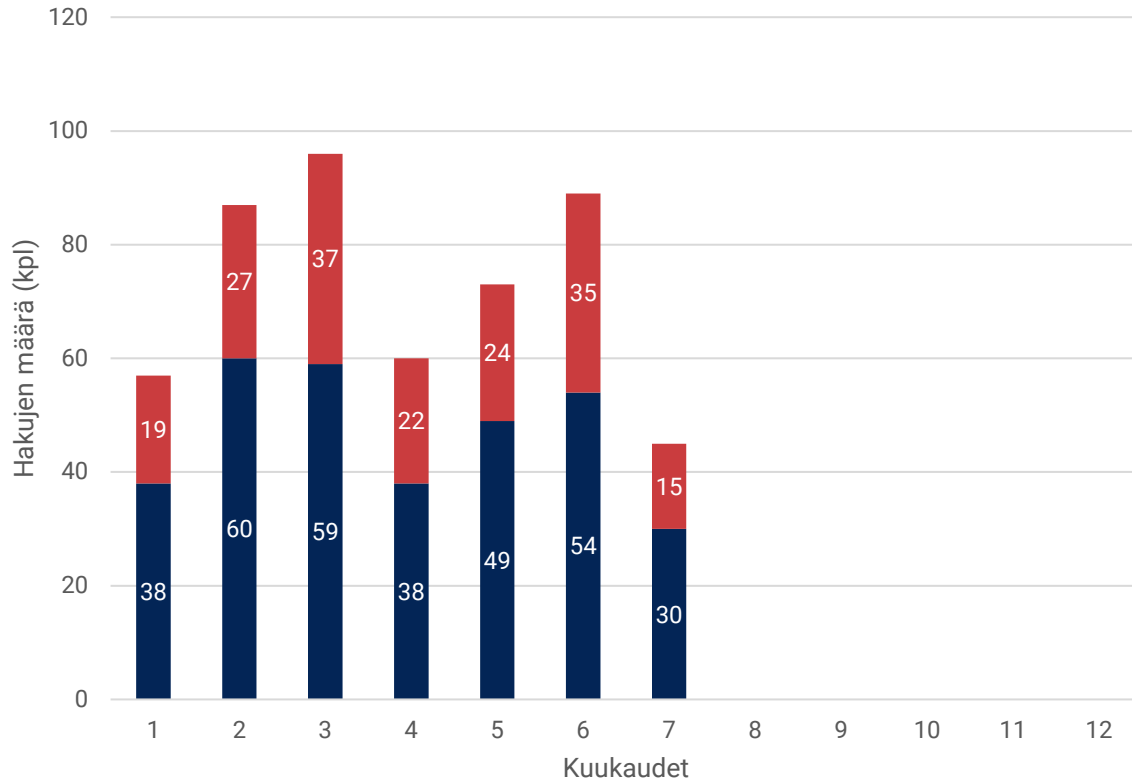
Vuosina 1940 - 1959 syntyneillä työntekijöillä on henk.koht. eläkeikä (63 - 65 vuotta), jos palvelussuhde on alkanut ennen 1.1.1993 ja jatkuu eläkeikään saakka.

Eläkeuudistus 2017:

Eläkkeen alaikäraja nousee vuoteen 2027 mennessä asteittain 65 ikävuoteen (vuodesta 2018 alkaen)

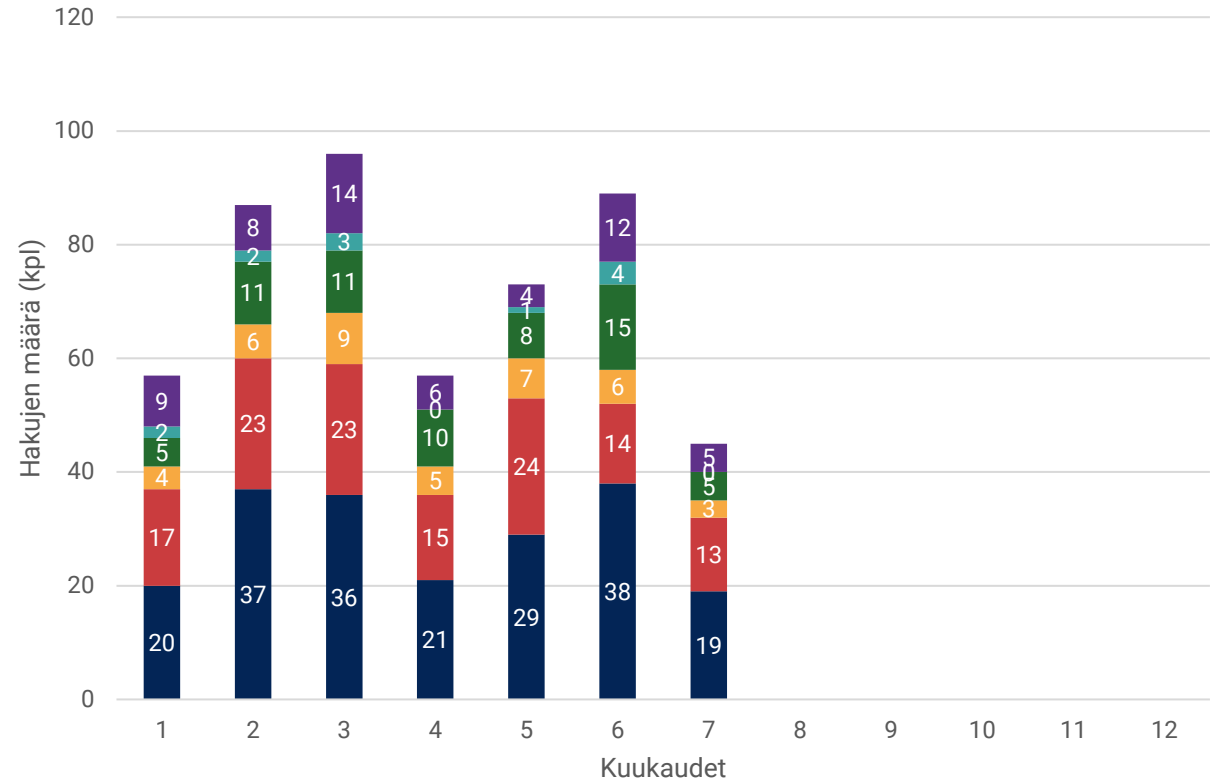
Henkilöstön saatavuus 1.1.2023-31.7.2023

Rekrytointien määrä vakinaiset/määräaikaiset



■ Vakituksia hakuja (kpl) ■ Määräaikaisia hakuja (kpl)

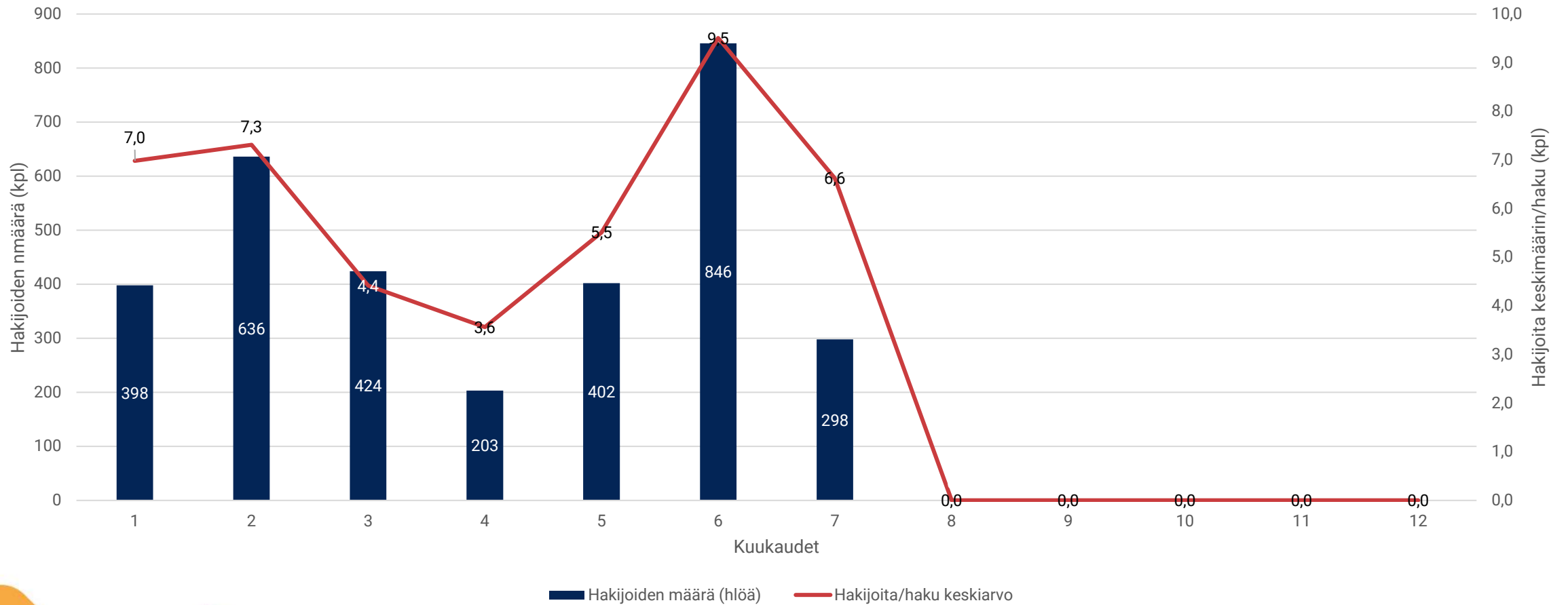
Rekrytointien määrä alueittain



■ Hyvinkää (kpl) ■ Järvenpää (kpl) ■ Mäntsälä (kpl) ■ Nurmijärvi (kpl) ■ Pornainen (kpl) ■ Tuusula (kpl)

Henkilöstön saatavuus 1.1.2023-31.7.2023

Hakijoiden määrä

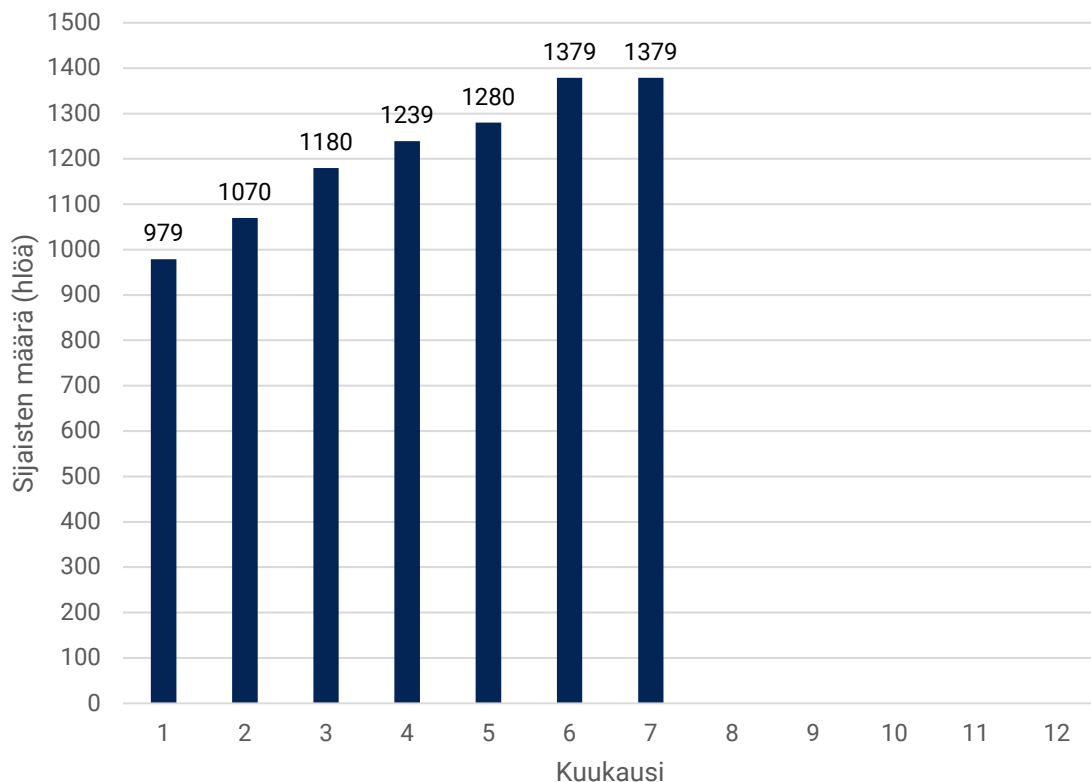


Henkilöstön saatavuus ammattiryhmittäin 1.1.-31.7.2023

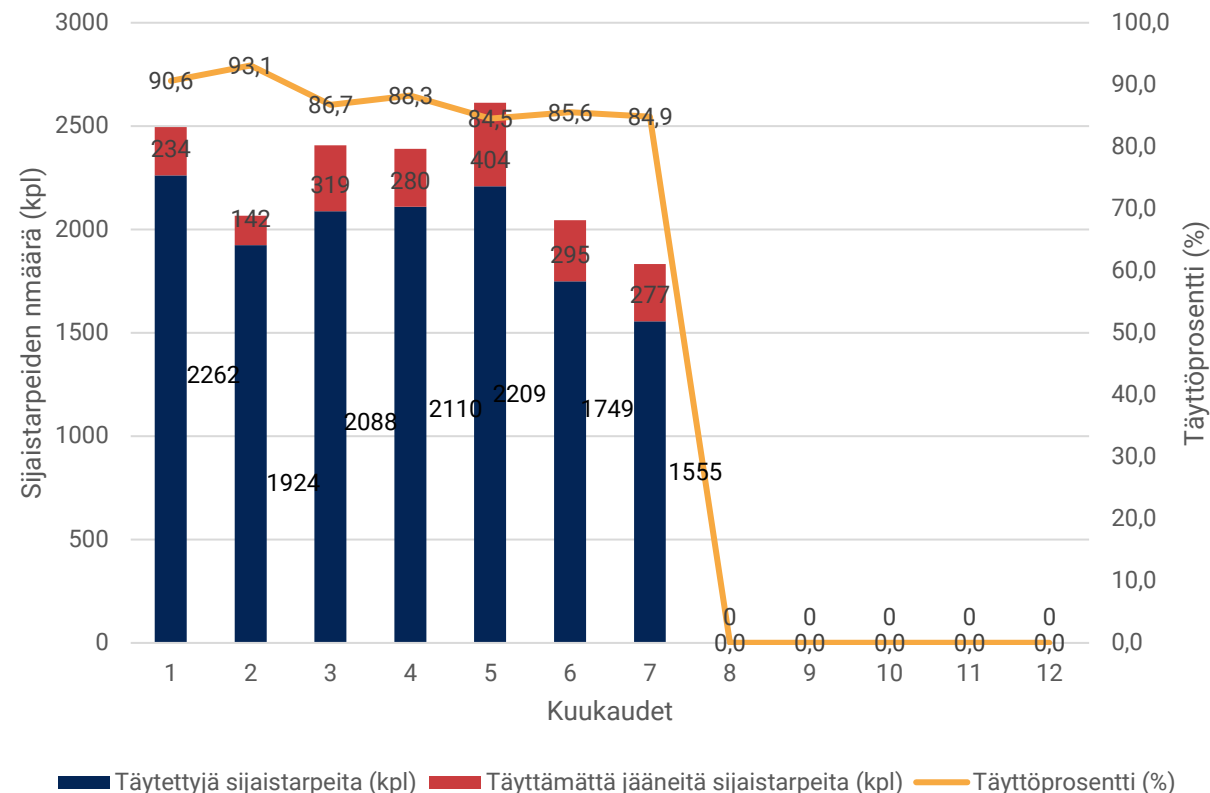
Henkilöstön saatavuus ammattiryhmittäin		Heinäkuu		
		Hakujen lukumäärä	Hakijamäärä	Hakijoita/haku
	Lähihoitaja	9	41	4,6
	Lähihoitaja kum. vuoden alusta	110	443	4,0
	Sairaanhoidaja	9	45	0,2
	Sairaanhoidaja kum. vuoden alusta	107	402	3,8
	Sairaanhoidaja muut: vastaava, koordinaattori	0	0	
	Sairaanhoidaja muut: kum. vuoden alusta	3	20	6,7
	Lääkäri	1	1	1,0
	Lääkäri kum. vuoden alusta	16	15	0,9
	Sosiaalityöntekijä	4	15	0,3
	Sosiaalityöntekijä kum. vuoden alusta	46	154	3,3
	Sosiaaliohjaaja, asiakasohjaaja	3	47	0,1
	Sosiaaliohjaaja, asiakasohjaaja kum. vuoden alusta	41	464	11,3
	Ohjaaja (sis. kaikki koulutustasot)	2	17	0,1
	Ohjaaja (sis. kaikki koulutustasot) kum. vuoden alusta	33	270	8,2
	Esihenkilö	0	0	
	Esihenkilö kum. vuoden alusta	13	104	8,0

Hyvinvointialueen sijaistvälitys 1.1.2023-31.7.2023

Sijaisten määrä poolissa kk viimeinen pv



Sijaistarpeet ja täyttöprosentti

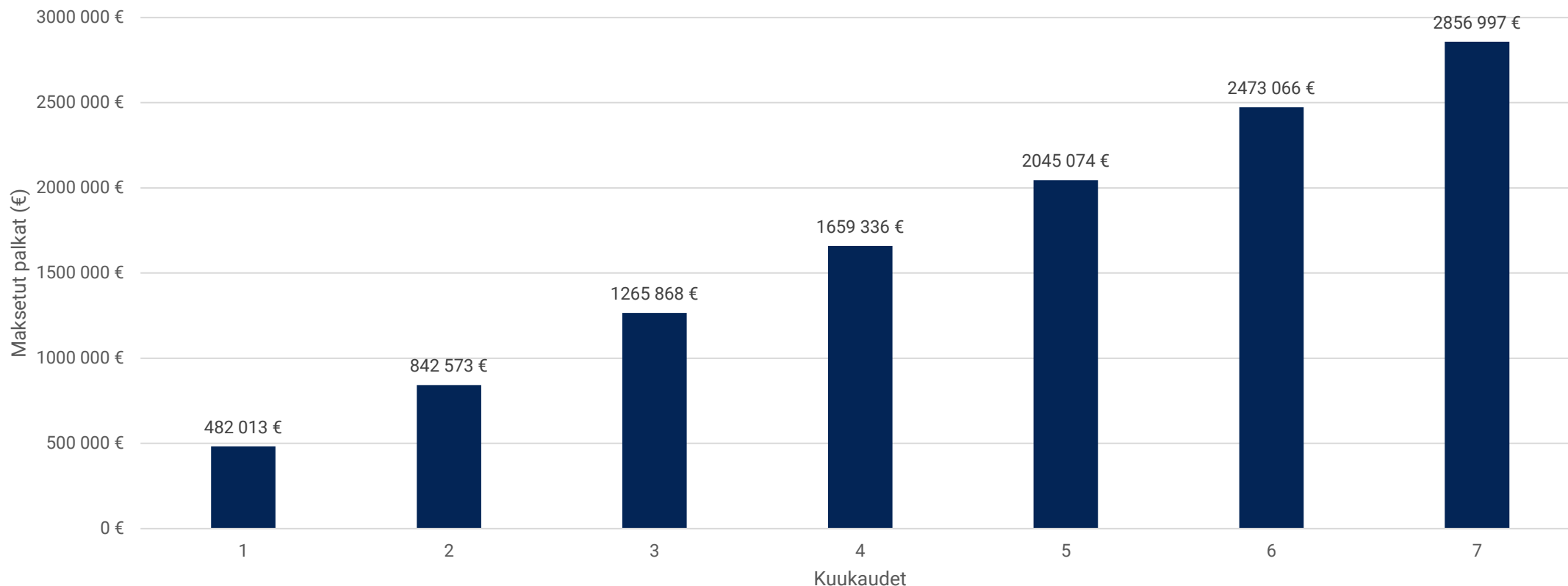


Hyvinvointialueen sijaistalutus 1.1.2023-31.7.2023

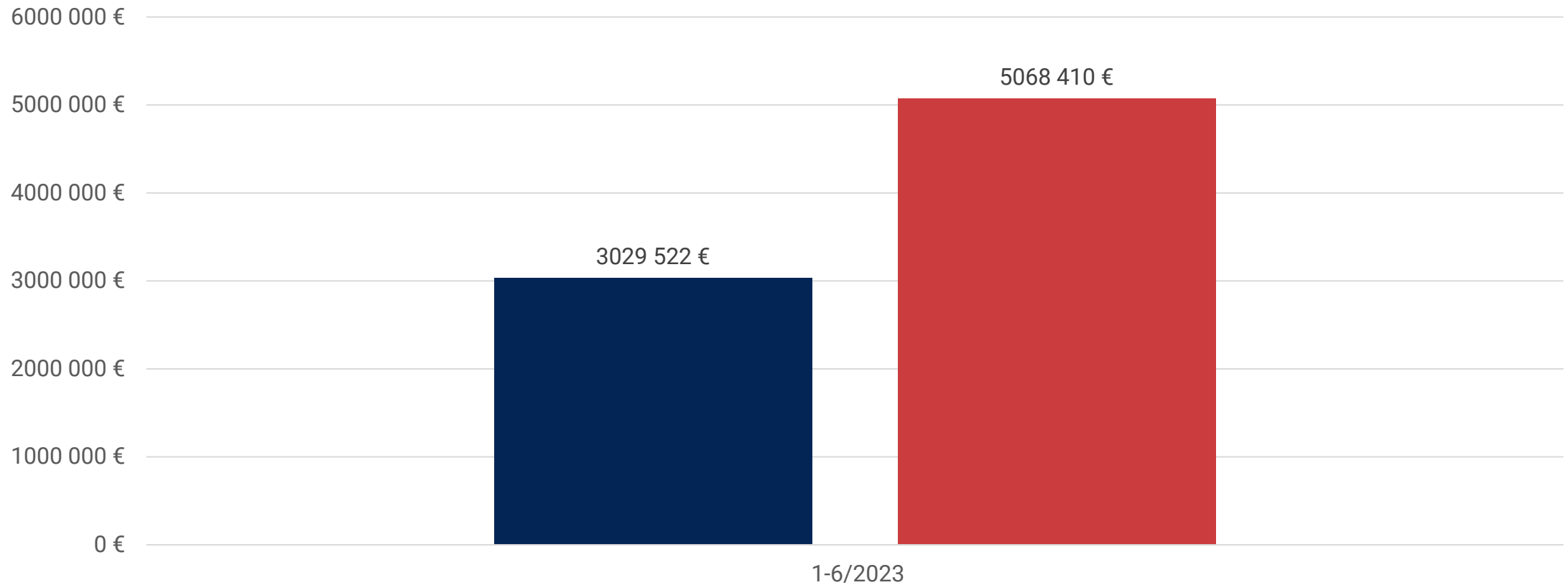
Välitetyt sijaistarpeet		Tammikuu	Helmikuu	Maaliskuu	Huhtikuu	Toukokuu	Kesäkuu	Heinäkuu	Elokuu	Syyskuu	Lokakuu	Marraskuu	Joulukuu
Kotihoito	Luotuja sijaistarpeita (kpl) (virheelliset poistettu)	862	750	910	881	879	707	560					
	Täytettyjä sijaistarpeita (kpl)	801	712	775	786	757	632	469					
	Täyttöprosentti (%)	92,9	94,9	85,2	89,2	86,1	89,4	83,8	#JAKO/0!	#JAKO/0!	#JAKO/0!	#JAKO/0!	#JAKO/0!
Sosiaali- ja kriisipäivystys	Luotuja sijaistarpeita (kpl) (virheelliset poistettu)	31	34	37	42	53	25	28					
	Täytettyjä sijaistarpeita (kpl)	24	31	29	38	42	22	20					
	Täyttöprosentti (%)	77,4	91,2	78,4	90,5	79,2	88,0	71,4	#JAKO/0!	#JAKO/0!	#JAKO/0!	#JAKO/0!	#JAKO/0!
Asumispalvelut	Luotuja sijaistarpeita (kpl) (virheelliset poistettu)	1056	895	894	877	1197	1041	991					
	Täytettyjä sijaistarpeita (kpl)	928	831	788	766	1013	857	835					
	Täyttöprosentti (%)	87,9	92,8	88,1	87,3	84,6	82,3	84,3	#JAKO/0!	#JAKO/0!	#JAKO/0!	#JAKO/0!	#JAKO/0!
Vammaispalvelut	Luotuja sijaistarpeita (kpl) (virheelliset poistettu)	28	8	40	49	54	26	51					
	Täytettyjä sijaistarpeita (kpl)	22	8	35	47	49	25	50					
	Täyttöprosentti (%)	78,6	100,0	87,5	95,9	90,7	96,2	98,0	#JAKO/0!	#JAKO/0!	#JAKO/0!	#JAKO/0!	#JAKO/0!
Sairaalapalvelut	Luotuja sijaistarpeita (kpl) (virheelliset poistettu)	120	133	137	167	201	147	104					
	Täytettyjä sijaistarpeita (kpl)	111	123	125	133	143	121	93					
	Täyttöprosentti (%)	92,5	92,5	91,2	79,6	71,1	82,3	89,4	#JAKO/0!	#JAKO/0!	#JAKO/0!	#JAKO/0!	#JAKO/0!

Hyvinvointialueen sijaisvälitys 1.1.2023-31.7.2023

Maksetut palkat (€) kumulatiivinen



Vuokratyövoiman ostot 1.1.2023-30.6.2023



KEUSOTE
Keski-Uudenmaan hyvinvointialue

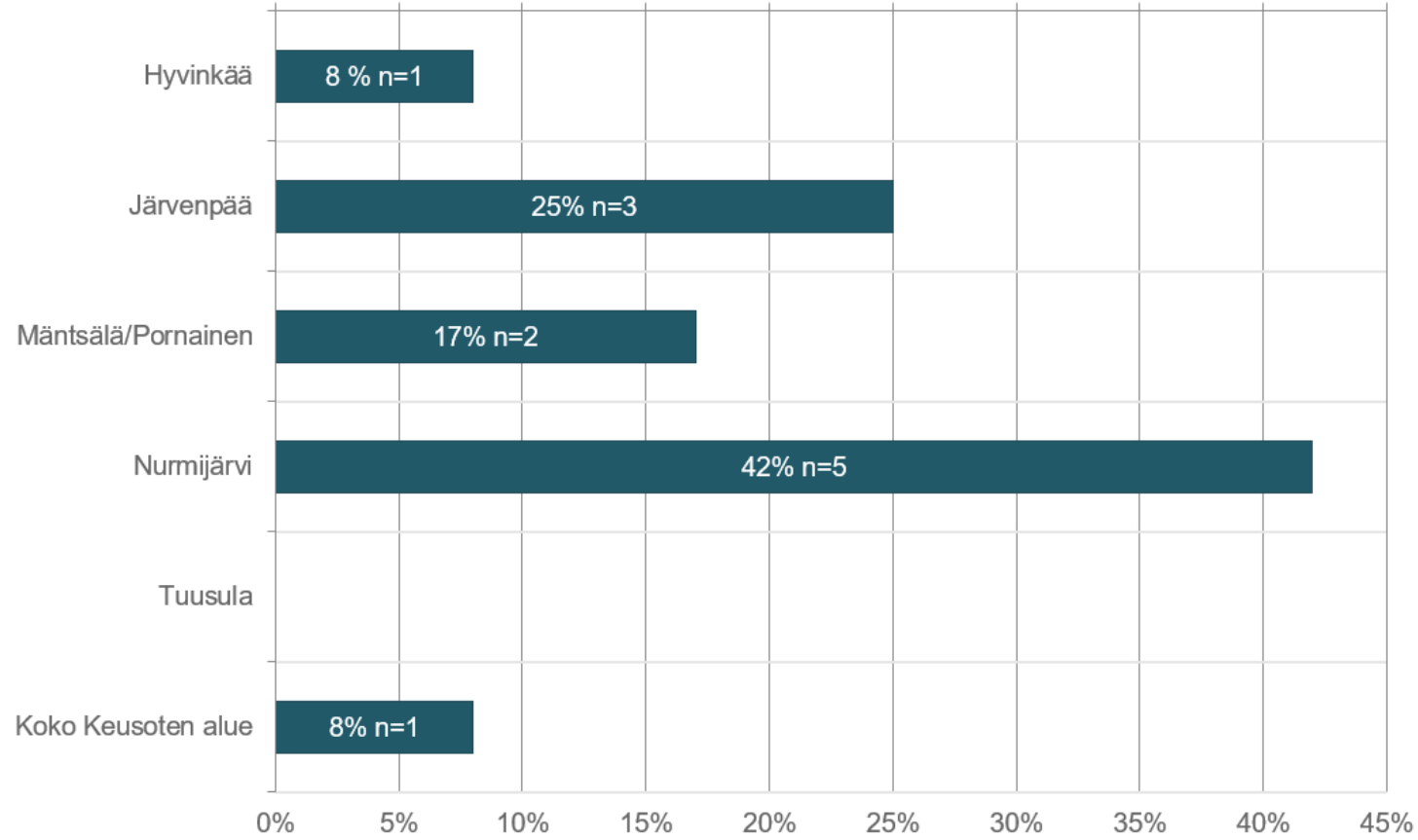
■ Lääkäripalveluiden ostot

■ Työvoiman vuokraus (pl. lääkärit)

Lähtökyselyn tuloksia 7/2023

Vastaajien lukumäärä palvelualueittain ja kunnittain

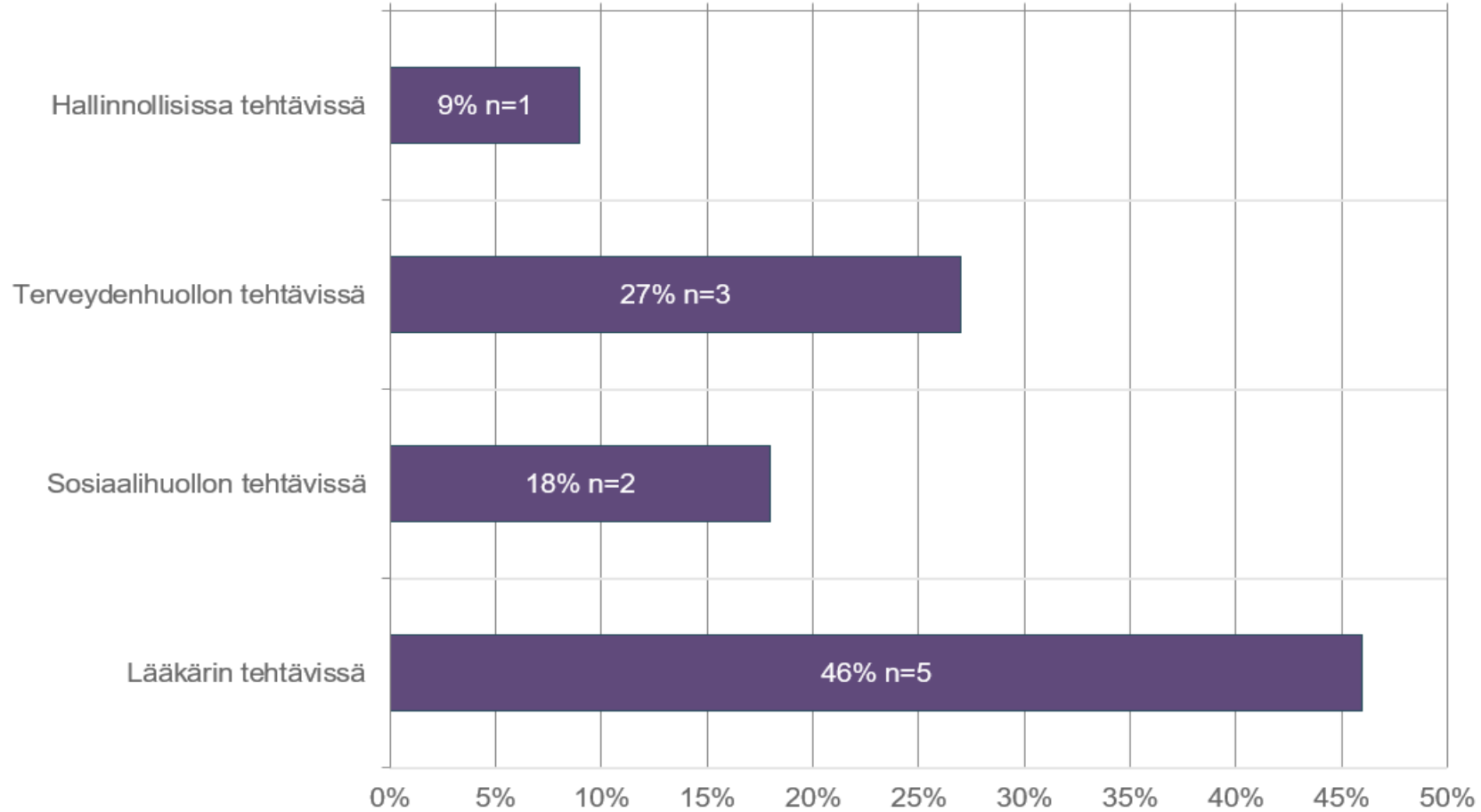
Vastaajien määrä: 12



Palvelualue	Vastaajamäärä
Ikva	4
Miela	1
Tepasa	6
Asiakasohjaus	0
Konserni	1
Yhteensä	12

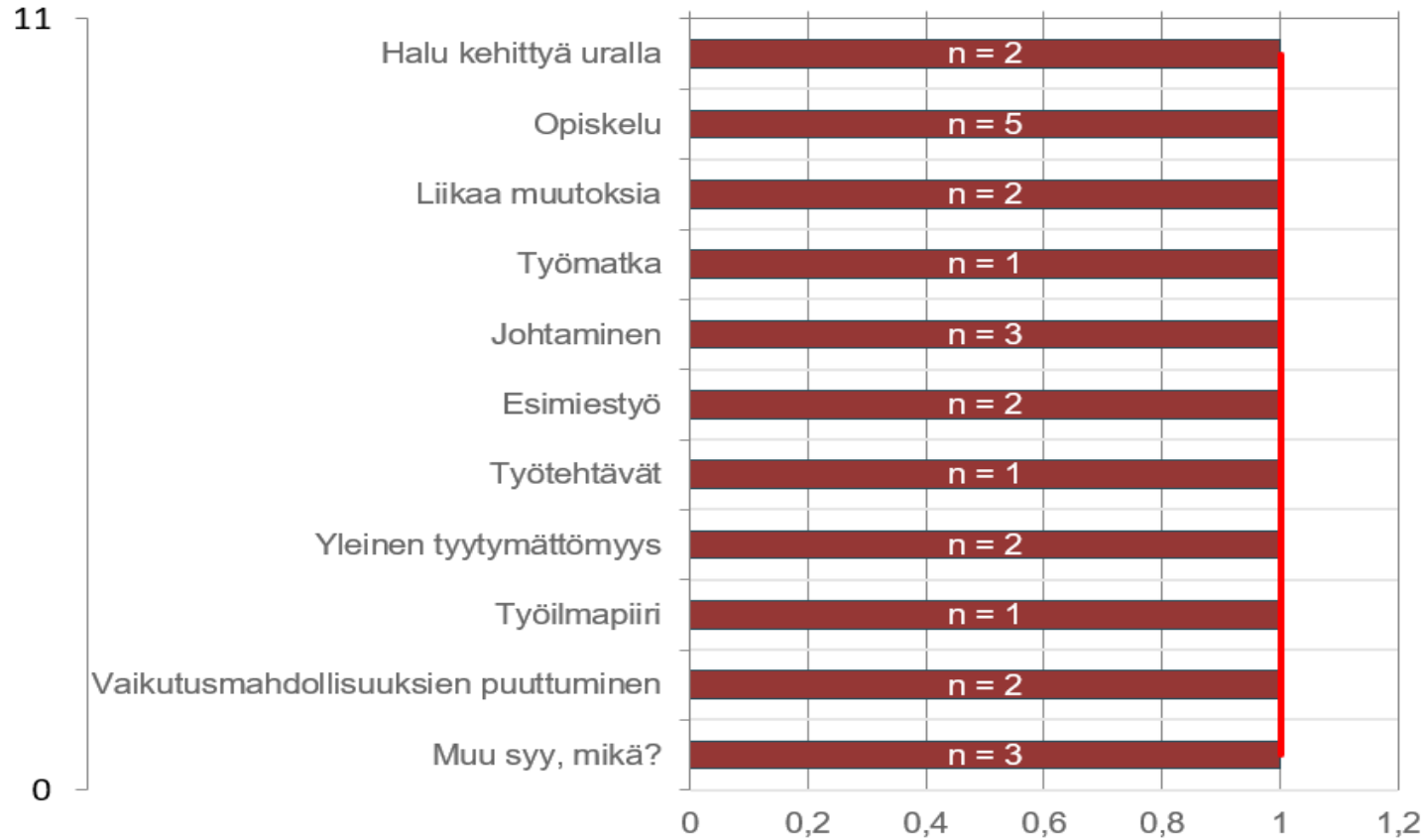
Missä ammatissa olet työskennellyt?

Vastaajien määrä: 11



Valitse tärkeimmät lähtöosi vaikuttavat syyt

Vastaajien määrä: 12



Muu syy, mikä?

2 hlöä eläkkeelle

Vakituinen työ
muualla

Mitkä tekijät saisivat sinut jäämään Keusoten palvelukseen?

Vastaajien määrä: 4

Työilmapiiri olisi parempi.
Ei koko ajan tulisi uutta opeteltavaa.
Kiusaamiseen ja epätasa-arvoon puututtaisiin paremmin.
Lupaukset pidettäisiin (johto/esimiehet).

Otettaisiin huomioon kuinka paljon OLEN JOUSTANUT tehden mm. ylimääräisiä työvuoroja, ja joustoa löytyisi siten myös työnantajalta esim. siihen ettei pakotettaisi 3-vuorotyöhön joka ei ole tätä päivää (pakottaminen siis!) ja on PALJON raskaampaa kuin esim. 2-vuorotyö tai pelkkä yötyö.

Uteliaisuus Hyvinvointialueen käyntiinlähdistä sekä pitkien hoitosuhteiden päättämisen junailu ja työtovereiden tukeminen muutoksissa saivat harkitsemaan jatkamista eläkeiän saavuttamisen jälkeen.

Se, että sain siirrettyä vuosiloman ja lomarahavapaat uudelle sopimukselle sai vielä jatkamaan joulukuun 2022 jälkeenkin. Mutta tässä vaiheessa, kun puoliso on töissä Brysselissä, mikään ei saisi jatkamaan pidempään.

Ei mikään tällä hetkellä. Liikaa asioita jotka nyt menneet pieleen.

Isompi palkka.

Kiitos



KEUSOTE
Keski-Uudenmaan hyvinvointialue